

NEXCOグループ火災保険の3つの特徴

(団体扱火災保険)

メリット
1

ご家族のお住まいや家財も“団体扱”で加入できます!

次の方々がお住まいや家財は団体扱で被保険者としてご加入できます。

- ①ご契約者
- ②ご契約者の配偶者
- ③ご契約者またはその配偶者の同居の親族
- ④ご契約者またはその配偶者の別居の扶養親族
- ⑤ご契約者またはその配偶者の別居の非扶養親族*

*ただし、①から④までに掲げる方が保険の対象を共有または使用している場合にかぎります。

メリット
2

保険料はキャッシュレス!

保険料のお支払いは、給与から控除となりますので、ご契約時に現金は不要です。(退職者の方は口座振替による年一括払となります。)



メリット
3

充実のサービスを無料セット!「すまいとくらしのアシスタントダイヤル」

日常生活やお住まいのトラブル等でお困りの際に、専門業者を手配しての応急処置や、お電話でのご相談等に対応するサービスです。

サービスの受付時間	サービス名				
24時間365日受付	水まわりのトラブル 応急サービス	カギのトラブル 応急サービス	防犯機能アップ 応援サービス	健康・医療相談 サービス(注1)	介護関連 相談サービス
平日午前10時 ～午後5時(注2)	住宅相談サービス (原則予約制)	法律相談サービス (原則予約制)	税務相談サービス (原則予約制)		

(注1) サービスの内容によってはご利用可能な時間帯が異なります。

(注2) 土・日・祝日、12/31～1/3を除きます。

●総括契約に関する特約がセットされた契約の場合は、サービスの対象外となります。

●損保ジャパンのグループ会社およびその提携業者によるサービス提供であり、交通事情や気象状況等により、サービスの着手にお時間がかかる場合またはサービスをご提供できない場合があります。相談サービスは30分程度の一般的なご相談にお応えします。

お手続き方法 お見積り・お申込みのご依頼はインターネットよりお願いいたします。

① NEXCO保険サービスのHPからアクセス

<https://www.nexco-hoken.co.jp/>

NEXCO保険 検索

ご所属先をクリックし、「団体扱火災保険・地震保険」のページにお進みください。

スマートフォンの方は
二次元コードから
アクセス



② 賃貸物件の方は「賃貸加入申込フォーム」、持ち家の方は「持ち家見積依頼フォーム」よりお手続きをお願いします。

★団体扱大口割引率は、NEXCOグループ団体扱火災保険の「ご契約件数」に応じて毎年算出され変動する場合があります。また、団体扱大口割引は地震保険には適用されません。

(引受保険会社)

SOMPO 損害保険ジャパン株式会社

営業開発部第一課

〒160-8338 東京都新宿区西新宿1-26-1

TEL 03-3349-3322 受付時間：9:00～17:00

(土・日・祝日・年末年始を除きます)

(取扱代理店)

NEXCO 株式会社NEXCO保険サービス

〒102-0084 東京都千代田区二番町3-4 麹町御幸ビル2階
TEL 03-5210-5573 受付時間：9:00～17:30

(土・日・祝日・年末年始を除きます)

FAX 03-5210-5566

メールアドレス info-fire@nexco-hoken.co.jp



このチラシは、概要を説明したものです。詳しい内容につきましては、「ご契約のしおり(約款)」「重要事項説明書」などをご覧ください。なお、ご不明な点は、取扱代理店または損保ジャパンまでお問い合わせください。

(S/24-10500 2024/11/19)



株式会社NEXCO保険サービス からのお知らせ

NEXCO保険サービスはNEXCOグループ唯一の保険専門代理店です。

2024年12月版

NEXCOグループの皆さま向け NEXCOグループ 火災保険

(団体扱火災保険) のご案内

10%OFF

お支払いは給与から毎月控除となります!

説明動画は
こちら



※団体扱大口割引10%は、保険始期が2025年1月1日から2025年12月31日のご契約全て(新規・更新)に適用されます。

ご退職後もご継続・ご加入いただけます。
※退職者の方は口座振替による年一括払となります。

➡ まずは、ご検討ください!

火災保険の主な補償内容



地震保険



(補償対象)建物と家財・建物のみ・家財のみ よりご選択
※賃貸物件入居の場合は、家財のみ

持ち家 火災保険 W キャンペーン

キャンペーン期間：2025.1.1～2025.12.31

プレゼント①
デジタルギフト

お見積りで
もれなく全員プレゼント

さらに
新規ご契約で
もれなく全員プレゼント

プレゼント②
防災グッズ

【お持ち帰り限定】
ハーゲンダッツ
対象7種いづれか1つ
(税込351円)
無料引換券 ※イメージ



携帯用
帰宅困難者支援セット

■賞品内容/巾着×1(120×170mm)
(材:不織布)、防寒シート×1、緊急簡
易トイレ×1、緊急用ホイッスル×1、
ポケットティッシュ8W×1
■重量/125g
■生産国/中華人民共和国/日本



※イメージ

Giflet ※「Giflet(ギフレット)」は、ジャックス・トータル・サービス株式会社が発行するデジタルギフトサービスです。

- ※本チラシでは引き換えはできません。
- ローソンにて賞品と引き換えられます。
- 賞品が変更になる可能性があります。
- 賞品はショートメールサービス(SMS)にて送信します。
- 賞品の引き換えはスマートフォンからのみとなります。
- 賞品の引き換えはお1人様1回限りとさせていただきます。



© JAPAN-DA

本キャラクターは損保ジャパンの公式マスコットキャラクターです。

入っていますか家財保険



Point 1 家財保険はどのような保険？

家財保険とは、家具や家電製品などの生活用の動産が、火災などの事故や落雷や風災などの自然災害などにより損害を受けたとき、その損害を補償します。

家財

- ・家具
- ・家電製品
- ・衣類
- ・食器
- ・自転車 など



Point 2 家財のお支払いは思っているより高額！

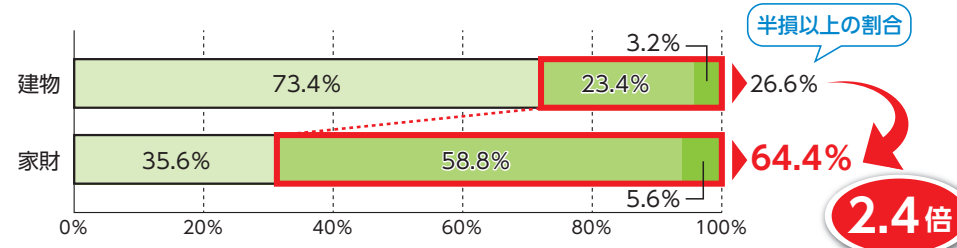
<自然災害等による家財の保険金支払事例>

火災 約: 800 万円 自宅アパートから出火して全焼	風災 約: 760 万円 台風による風災、屋根が飛び、家財損害	水災 約: 1,340 万円 大雨による洪水により、床上浸水した	地震 約: 600 万円 地震による被害、棚から落ちた家財道具(飾り物・食器)が割れた
---	---	--	---

地震による損害を補償するには、家財の地震保険への加入が必要です！

地震保険で家財は建物よりも損害の程度が大きくなりやすいことが分かっています。熊本地震の被災者の方からも、家財の地震保険がとても役に立ったという声が多く寄せられています！

◆熊本地震における当社の地震保険金支払実績



※2016年7月末時点で地震保険金支払いが完了しているご契約についての実績です。
 ※2017年1月以降保険始期のご契約では、地震保険の損害の程度は「一部損」「小半損」「大半損」「全損」の4区分に変更されています。

※お支払いする保険金をご契約プランや損害の状況により異なります。お支払いする保険金の内容、保険金をお支払いできない場合など、詳しい内容につきましてはパンフレットまたはご契約のしおり等をご確認ください。このチラシは、個人用火災総合保険の概要を説明したものです。詳しい内容につきましては、取扱代理店または損保ジャパンまでお問い合わせください。また、その他の補償内容につきましては、必ずパンフレットまたはご契約のしおりをご確認ください。

Point 3 家財新価の目安 (2024年4月現在)

独身世帯 約 300 万円	世帯主年齢: 35歳 大人2名 約 920 万円	世帯主年齢: 40歳 大人2名・子ども2名 約 1,310 万円	世帯主年齢: 60歳 大人2名 約 1,550 万円
-----------------------------	---	---	---

地震保険は必要保険！



Point 1 地震・噴火・津波に備える！

地震保険では、地震・噴火またはこれらによる津波を原因とする損害(火災・損壊・埋没・流出)に対して保険金をお支払いします。

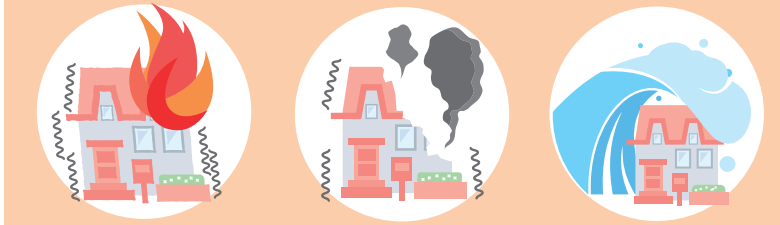
<保険金をお支払いできない主な場合>

- 故意もしくは重大な過失または法令違反による損害
- 地震などの際における紛失または盗難による損害
- 戦争、内乱などによる損害
- 地震などの発生日の翌日から起算して10日経過後に生じた損害

地震により火災が発生し家が消失した

地震により家が倒壊した

津波により家が流された



Point 2 地震保険は必要保険！火災の50%まで補償

火災保険では、建物・家財の火災による損害などを補償しています。しかし、地震による火災および倒壊などは、火災保険では補償されません。したがって、地震による損害に備えるには地震保険が必要です。

損害の原因	火災保険	地震保険
地震・噴火・津波	×	○
上記以外	○	×

※地震などにより延焼・拡大した火災損害も補償されません。

基本となる備え

火災保険金額	地震保険 備えの状況		
100%	×	×	×
50%	地震保険 ○		
0%	○	○	○

地震による火災 地震による倒壊 津波による流失

Point 3 地震保険を手厚くする！

地震保険金と特約保険金の合計で100%の補償があれば保険金で建物の再築や家財の再購入ができます。

グレードアップできる 選べる2種類の備え

地震火災特約(地震火災50プラン)

火災保険金額	備えの状況		
100%	特約 ○	×	×
50%	地震保険 ○		
0%	○	○	○

地震による火災 地震による倒壊 津波による流失

地震危険等上乗せ特約

火災保険金額	備えの状況		
100%	特約 ○	特約 ○	特約 ○
50%	地震保険 ○		
0%	○	○	○

地震による火災 地震による倒壊 津波による流失